

Livret d'accueil

JE VIENS RENDRE VISITE À UN PROCHE

RÉANIMATION
SURVEILLANCE
CONTINUE

CENTRE HOSPITALIER
DE SAINTES

11 bd Ambroise Paré
BP 10326
17108 Saintes cedex



CENTRES HOSPITALIERS
DE SAINTES ET
DE SAINT-JEAN-D'ANGÉLY

Sommaire

C'est quoi la réanimation ? —	2
C'est quoi toutes ces machines ? —	4
Comment est sa chambre ? —	5
Qui s'occupe de —	6
Comment se passe la visite ? —	7
Pourquoi ce n'est pas comme à la maison —	8
Tes émotions —	9
Mes petites notes —	10

C'est quoi

La réanimation, c'est un endroit dans l'hôpital où on va quand on est très malade. Ça veut dire qu'une ou plusieurs parties du corps ne vont pas bien.

On ne prévoit jamais d'aller dans ce genre d'endroit, c'est un service de soins intensifs. On peut arriver en réanimation à cause d'un accident ou d'une maladie.

Il se peut que pour s'occuper du malade, on ait besoin de le faire dormir pour bien le soigner, c'est ce qu'on appelle le coma.

Autour de, on aura besoin d'utiliser plusieurs machines pour prendre soin de lui.



la réanimation ?

LE CERVEAU

Le cerveau est le chef de notre corps. Il reçoit les informations, les enregistre et donne les réponses. Il dit à chaque organe ce qu'il doit faire en fonction des situations.



LA BOUCHE

Situé sur le visage, cet organe est le début du tube digestif et sert à manger, respirer, parler, mâcher les aliments.

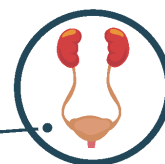
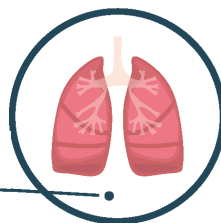


LE COEUR

Le cœur est un muscle creux, dans lequel circule le sang. C'est un organe vital, sans cœur on ne peut vivre. C'est l'organe principal du corps humain (avec le cerveau).

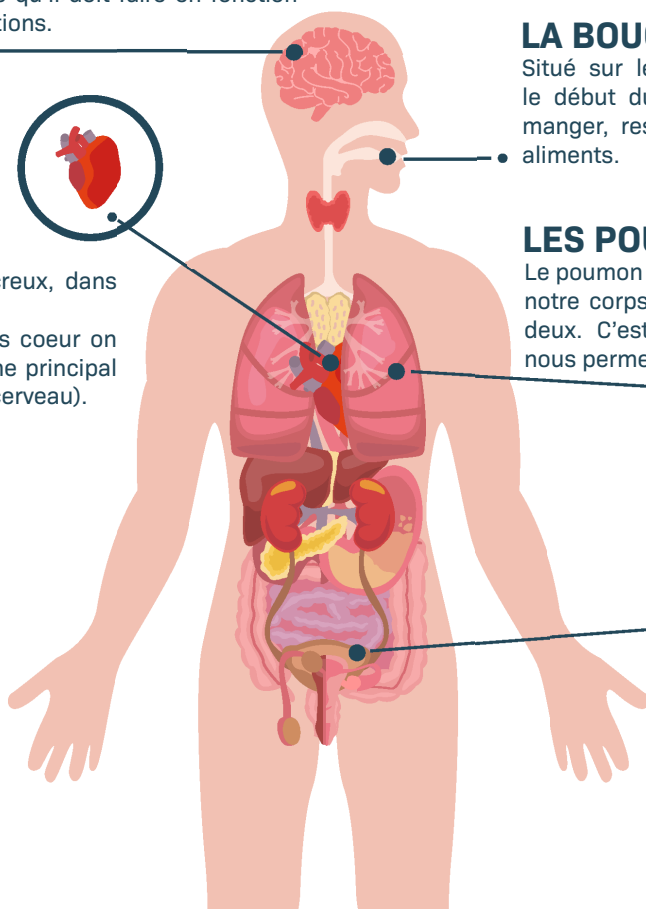
LES POUMONS

Le poumon est un organe de notre corps. Nous en avons deux. C'est un organe qui nous permet de respirer.



LA VESSIE

C'est une "poche" dans le bas du ventre qui contient l'urine. C'est une sorte de mini-réservoir qui sert à stocker l'urine jusqu'à son évacuation.



C'est quoi

toutes ces machines ?

Le plus gros des tuyaux dans la bouche l'aide à respirer, il est relié à une machine qui s'appelle le respirateur.

Et le second, plus petit, dans le nez, sert à nourrir

Il/Elle peut aussi avoir un tuyau dans une veine du cou : c'est une perfusion qui est reliée aux pousse-seringues. On va mettre dessus tous les médicaments pour le/la soigner.

Il y a également des autocollants sur son torse reliés à des fils arc-en-ciel qui vont jusqu'à l'écran. Ça nous permet de surveiller tout le temps

.....
Donc rassure toi quand ça sonne, nous l'entendons.

La pince au bout du doigt nous permet de surveiller sa respiration.

Dans le bras il y a un autre petit tuyau (le cathéter artériel), celui-ci permet à l'infirmière de prendre du sang pour l'analyser.

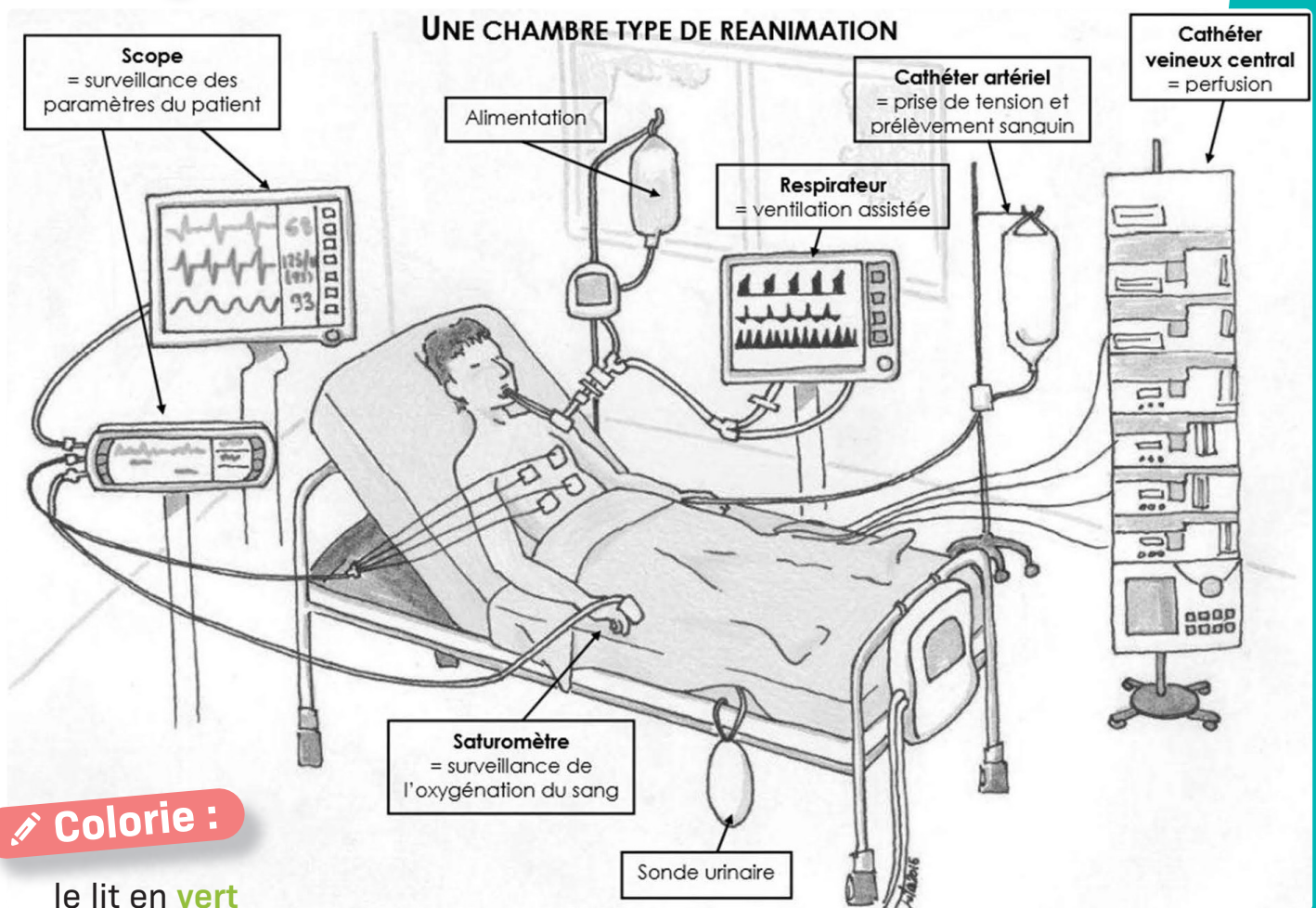
Enfin pour que le pipi coule tout seul dans une poche, il y a un tuyau entre les jambes, c'est une sonde urinaire. On surveille le pipi pour voir si les reins fonctionnent bien.

Il peut y avoir des machines en plus dans la chambre, mais rassure toi, on t'expliquera tout ce que tu peux comprendre.



Comment
est

sa chambre ?



 **Colorie :**

le lit en **vert**

le malade en **rose**

la machine pour aider à respirer (le respirateur) en **bleu**

la poche du pipi en **jaune**

les tuyaux des médicaments en **rouge**



Qui s'occupe de

✂ Relie les personnages à leur métier.



L'infirmier(e) et l'aide-soignant(e) :
s'occupent et soignent le malade et appliquent les recommandations du docteur



Le kinésithérapeute :
s'occupe de la "gymnastique" pendant qu'il n'en est pas capable



Le docteur :

- ausculte le malade et choisit les médicaments pour le soigner

Il y a également d'autres personnes qui s'occupe de ton proche : les secrétaires, la diététicienne...



Comment *se passe la visite ?*

Tout d'abord, tu vas attendre en salle d'attente, le temps que nous finissions les soins pour que tu puisses voir

Ensuite on va venir te voir. La discussion nous servira à voir ce que tu as compris ou non. Comme ça, on fera le point avec toi.

Si tu es d'accord on t'accompagnera dans la chambre de
..... avec l'adulte que tu souhaites.

Tu verras dans la chambre, il y a des machines que tu as pu voir dans le coloriage, le reste, nous te l'expliquerons au fur et à mesure.

Souviens-toi les machines peuvent sonner ou "biper", c'est normal. Si c'est nécessaire, nous viendrons dans la chambre pour nous en occuper.

Tu peux le/la toucher, lui parler, ou poser des questions si tu en as envie. Nous serons à ton écoute ainsi qu'à celle de ta famille.

Tu as également le droit de partir de la chambre dès que tu le souhaites.



Pourquoi ce n'est pas *comme à la maison ?*

Dans ce lit d'hôpital, la personne que tu connais d'ordinaire est très malade et donc un peu faible.

Nous faisons à sa place tout ce qu'il/elle n'est pas encore capable de faire.

Il se peut que son apparence ait un peu changé et que tu aies du mal à le/la reconnaître à cause des médicaments qui le/la soigne.

S'il/elle dort c'est peut-être qu'il/elle est très fatigué(e) parce que nous le/la réveillons beaucoup pour pouvoir le/la surveiller. Ou aussi parce que nous lui donnons un médicament qui le fait dormir pour pouvoir le/la soigner correctement : c'est le Coma.

Ça peut parfois être long mais nous faisons ce qu'il faut pour que
..... n'ai pas de douleur et se sente aussi bien que possible.

Si tu en as envie et pour que ait un peu de la maison avec lui/elle, tu peux lui faire des dessins, emmener des photos et même une peluche.



Tes émotions

Tu as le droit d'être en colère, d'être triste, d'avoir peur.

Si tu ne te sens pas bien, n'hésites pas à en parler à l'adulte que tu souhaites. Ne garde pas tes émotions pour toi.

Tu as le droit de ressentir de la joie de retrouver même si les adultes ont peur.

Toutes tes émotions sont normales.

Elles sont à toi.

La météo

Comment te sens-tu aujourd'hui ?



Je me sens bien



Je suis en colère



Je suis triste



Je ne sais pas

Mes petites notes

Écris ici tes pensées, tes souhaits, tes peurs...

.....

.....

.....

.....

.....

.....

.....

.....

.....

.....

.....

.....

.....

.....

.....

.....

.....

.....

.....

.....

.....



Handwriting practice lines consisting of 20 horizontal dotted lines.



